

Frühstück

Podemuser Bahnfrühstück

Brötchenkorb,
Wurst und Käse von unserem Hof,
Wurstaufstrich & Marmelade hausgemacht,
Ei vom glücklichen Huhn,
Naturjoghurt mit frischem Obst,
ein Glas Podemuser Apfelsaft
€ 12,90 (für 1 Person)
€ 22,90 (für 2 Personen)

Französisches Frühstück

2 Buttercroissants,
hausgemachte Marmelade, Honig,
Camembert,
Lachsschinken vom Hof
€ 11,90

Dazu: Kräuter-Omelett
mit französischem Frühstück € 3,90
einzeln **€ 5,90**

Vegetarisches Frühstück

Auswahl an verschiedenen Sorten Käse,
Gemüseaufstrich, Joghurt mit Früchten &
Nüssen, dazu 3 Scheiben Vollkornbrot,
ein Glas Podemuser Quittensaft
€ 11,90

Extras

Rührei vom glücklichen Huhn
aus 3 Eiern mit Brot und Butter:

Natur **€ 5,90**

Bergkäse **€ 6,90**

Speck **€ 7,90**

Bergkäse & Speck **€ 7,90**

Große Schale Porridge mit Obst
€ 5,90

Große Schale Müsli mit frischer Milch
oder Joghurt
€ 5,90

Große Schale Naturjoghurt mit Obst
€ 5,90

Portion:

Butter **€ 0,80**
gekochtes Ei **€ 1,50**
Blütenhonig **€ 1,50**
Nougatcreme **€ 1,50**
veganer Aufstrich **€ 1,90**
Marmelade **€ 1,50**
1 Vollkornbrötchen **€ 1,50**
1 helles Brötchen **€ 1,20**
2 Scheiben Vollkornbrot **€ 1,20**
1 Brötchenkorb mit 3 Brötchen **€ 3,90**
Croissant **€ 1,80**

Bio
Bahnhofs=Wirtschaft

MITTAGSANGEBOT

Tagessuppe

€ 5,90

Unsere **WEITEREN MITTAGSANGEBOTE** wechseln täglich
- alle Angebote von vegetarisch bis hin zu feinen Fleischspezialitäten aus unserer Hoffleischerei
hierzu finden Sie tagesaktuell auf unserer großen Tafel vor Ort.

Den ganzen Tag über bieten wir Snacks und Kleinigkeiten an, wie belegte Brötchen, Wiener & Bockwurst u.ä..

KAFFEE & KUCHEN

Bei uns bekommen Sie hausgemachten Kuchen
- die Angebote hierzu wechseln täglich.

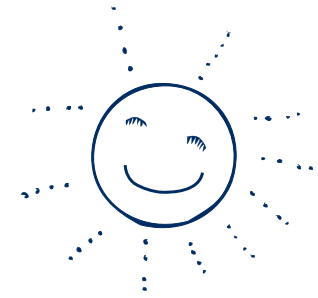
Ergänzend bieten wir Backwaren der
Bio-Konditorei & Bäckerei Bucheckchen (Familie Heller) aus Dresden an.

Unseren Kaffee beziehen wir von der Kaffee- und Kakaorösterei Mrs. Brown aus Wilsdruff/ Mohorn.

Bio
Bahnhofs=Wirtschaft

EIS

aus der Bio-Konditorei & Bäckerei Bucheckchen (Familie Heller) aus Dresden



Eiskaffee

mit 2 Kugeln Vanilleeis und Sahne
€ 4,90

Eisschokolade

2 Kugeln Vanilleeis und Sahne
€ 4,90

Kugel Eis in Waffel oder Becher

wechselnde Sorten
€ 1,40

Schokobecher

mit drei Kugeln Schokoeis, Schokosauce,
Mandelsplittern und Sahne
€ 7,20

Pfirsich-Melba-Becher

mit Vanille-Eis, Mandelsplittern und Sahne
€ 7,90

Rote Grütze-Becher

mit drei Kugeln Vanilleeis und Sahne
€ 7,50

Lokführer-Becher

mit Schokolinsen, Sahne und drei kleinen Kugeln Eis nach Wahl
€ 4,90

**Auf Anfrage sind alle Becher auch ohne Sahne oder
mit anderer Eiskugellanzahl erhältlich.**

Bio
Bahnhofs=Wirtschaft

Getränke

Kaffee & Tee-Spezialitäten

Auf Nachfrage bereiten wir Ihr Heißgetränk
gern auch mit Soja- oder Haferdrink zu!

Kaffee crème klein / groß
€ 2,60 / 3,20

Milchkaffee
€ 3,50

Cappuccino klein / groß
€ 2,90 / 3,50

Latte Macchiato
€ 3,90

Getreidekaffee
€ 2,90

Espresso einfach / doppelt
€ 1,90 / 2,90

Espresso Macchiato einfach / doppelt
€ 2,20 / 3,20

Kakaospezialitäten von ADORATIO
aus Struppen (wechselndes Angebot)
€ 3,90

Kardamom Latte / Rote Beete Latte oder Kurkuma Latte
von Sonnentor
€ 2,90

Tasse Tee
€ 2,60

Alkoholfreie Getränke

Now Cola
0,33l € 2,50

Lipz Schorlen
Johannisbeere, Rhabarber, Stachelbeere, Apfel-Quitte
0,33l € 2,50

Apfelsaft / Quittensaft
aus Vorwerk Podemus Saft
0,2l € 2,20
0,4l € 3,90

Schorle aus Podemuser Saft
0,2l € 2,20
0,4l € 3,90

Wasser still / medium
St. Leonhard's Quelle
0,2l € 1,90
0,4l € 3,50
1l € 6,90

Bio
Bahnhofs=Wirtschaft

Getränke

Bio-Rotwein

**Frankreich
La Croix Simon**

Bordeaux Rouge

*weicher, jung zu trinkender Bordeaux
mit viel Charme aus den klassischen
Reben Cabernet und Merlot*

**Glas 0,2l € 5,50
Flasche € 18,90**

Bio-Prosecco

Italien, Tramici
Prosecco Del Veneto

*erfrischend, anregend, dezent
und feinaromatisch*

**Glas 0,1l € 3,90
Flasche 0,75l € 16,90**

Bio-Quittenbrand aus unseren hofeigenen Quitten

*gebrannt in der Meissner Spezialitäten-
brennerei Prinz zur Lippe*

**Glas 2cl € 3,90
Glas 4cl € 6,50**

Bio-Weißweine

**Deutschland
Zellertaler Keller
Silvaner QbA trocken**

frisch-fruchtiger Weißwein mit milder Säure

**Glas 0,2l € 5,20
Flasche € 17,90**

**Deutschland
Zellertaler Keller**

Riesling QbA trocken
*feines Aroma nach Weinbergpfirsichen,
spritzig, ausgewogen in Säure
und Restsüße*

**Glas 0,2l € 5,20
Flasche € 17,90**

**Weißweinschorle
0,2l € 3,90**

Bio-Cidre

Apfel-Cidre aus Leipzig
0,5l € 3,90

Bio-Biere

Pils

Neumarkter Brauhaus
frisch gezapft vom Fass

**0,3l € 2,90
0,4l € 3,50**

Dinkel Bier

Neumarkter Lammsbräu

0,33l € 2,90

Dunkles Bier

Neumarkter Lammsbräu

0,5l € 3,50

Helles Hefeweizen - naturtrüb

Neumarkter Lammsbräu

0,5l € 3,50

Alkoholfreies Bier

Neumarkter Lammsbräu

0,33l € 2,90

Neumarkter Lammsbräu „Weiße“

0,5l € 3,50

Radler alkoholfrei

Neumarkter Lammsbräu

0,33l € 2,90

**Bio
Bahnhofs=Wirtschaft**